

Ausbildungskonzept Sachsen gemäß Ziffer III VwV KatS-Einheiten





Gliederung

1. Grundlagen für die Ausbildung
2. Lehrgänge mit Voraussetzungen
3. Lehrinhalte
4. Empfehlungen für Standortausbildungen



1. Grundlagen für die Ausbildung

- Gesetz über den Brandschutz, Rettungsdienstes und Katastrophenschutzes im Freistaat Sachsen (SächsBRK)
- Verordnung des SMI über den Katastrophenschutz im Freistaat Sachsen (SächsKatSVO)
- Verwaltungsvorschrift des SMI über die Katastrophenschutzeinheiten im Freistaat Sachsen (VwV KatS-Einheiten)



1. Grundlagen für die Ausbildung

- Ausbildungskonzept des Bundes für Helfer im Katastrophenschutz
- Feuerwehr-Dienstvorschrift
 - FwDV 2 - Ausbildung in der Feuerwehr
 - FwDV 500 - Einheiten im ABC-Einsatz
 - FwDV 100 - Führung und Leitung im Einsatz



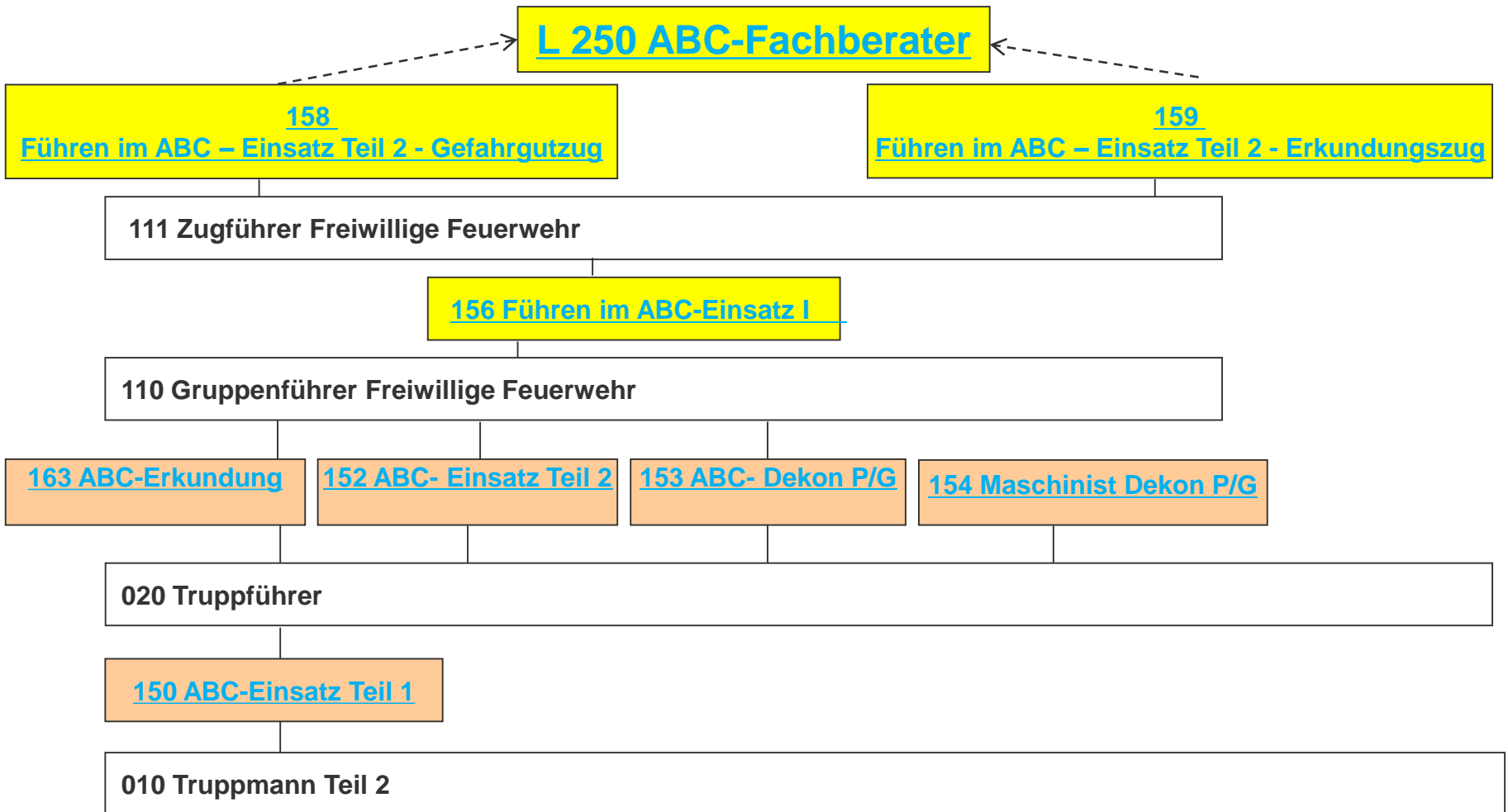
1. Grundlagen für die Ausbildung

Fahrzeug / Technik	Erforderliche Lehrgänge
GW-G Löschgruppenfahrzeuge der KatS- Züge (1 LF KatS und 1 LF zusätzlich)	L 150 und L 152
GW Dekon P/G	L 150 und L 153 oder L 154
CBRN-Erkundungskraftwagen	L 150 und L 163 (alt: L151 + L162)



1. Grundlagen für die Ausbildung

Fahrzeug / Technik	Erforderliche Lehrgänge
Gruppenführer aller Einzelkomponenten	zusätzlich ein Modul zur Ausbildung der Einsatzkräfte - L 156 - L 110
Zugführer	zusätzlich zur Ausbildung der Gruppenführer - L 158 Gefahrgutzug - L 159 Erkundungszug - L 111 oder B4





L 150 - ABC-Einsatz Teil 1 - 35 h

Voraussetzungen	Inhaltliche Schwerpunkte gemäß FwDV 2
Truppmann Teil 2	* Stoffkunde
Atemschutzgeräteträger	* Schutzkleidung
Sprechfunker	* Einsatzmaßnahmen allgemein
gültige G 26/3	* Dekontamination allgemein
L 010, Teil 2	* Probeentnahme allgemein



L 152 - ABC-Einsatz Teil 2 - 35 h

Voraussetzungen	Inhaltliche Schwerpunkte gemäß FwDV 2
Truppführer	Geräte zur Gefahrenabwehr
Atemschutzgeräteträger	Schutzkleidung
Sprechfunker	Einsatz- und Schutzmaßnahmen zur Gefahrenabwehr
gültige G 26/3	Geräte der persönlichen und sonstigen Strahlenschutzsonder-ausrüstung
L 150, L 020	





L 153 - ABC-Dekontamination P/G - 35 h

Voraussetzungen	Inhaltliche Schwerpunkte gemäß Vorgaben BK
Truppführer	Mittel zur Dekontamination und Desinfektion
Atemschutzgeräteträger	Geräte und Verladesystem
Sprechfunker	Kontaminationskontrolle
gültige G 26/3	Dekonstufen gemäß FwDV 500
L 150, L 020	Aufbau und Einsatzmaßnahmen





L 163 - ABC-Erkundung - 70 h

Voraussetzungen	Inhaltliche Schwerpunkte gemäß FwDV 2 sowie Vorgaben BBK
Truppführer	Gerätekunde CBRN-ErkKW
Atemschutzgeräteträger	Systemeinstellungen
Sprechfunker	Einsatzmaßnahmen zur Gefahrenerkennung
gültige G 26/3	Probenahme nach Vorgabe des BBK
L 150, L 020	Schutzkleidung CBRN-ErkKW





L 154 - Maschinist Dekontamination P/G - 35 h

Voraussetzungen	Inhaltliche Schwerpunkte gemäß FwDV 2
Truppführer	Mittel zur Dekontamination und Desinfektion
Atemschutzgeräteträger (empfohlen)	Geräte und Verladesystem
Sprechfunker	Dokumentationen
gültige G 26/3 (empfohlen)	Fahrzeugkunde
Fahrerlaubnisklasse C	Aufbau und Einsatzmaßnahmen
L 150, L 020	Geräteprüfung nach Herstellerangaben





L 156 - Führen im ABC-Einsatz - Teil 1 - 35 h

Voraussetzungen	Inhaltliche Schwerpunkte gemäß FwDV 2
L 110 – Gruppenführer FF oder Laufbahnausbildung LG 1, EE, Fachrichtung Feuerwehr	Führungsvorgang und Führungsorganisation
Sprechfunker	Führen einer Gruppe oder Staffel im ABC-Einsatz
L 151, L 152, L 153 oder L 163	Stoffkunde
	Einsatzmaßnahmen zur Gefahrenabwehr und Gefahrenerkennung sowie zur Dekontamination





L 158 - Führen im ABC-Einsatz Teil 2

Gefahrgutzug - 35 h

Voraussetzungen	Inhaltliche Schwerpunkte gemäß FwDV 2
L 111 – Zugführer oder Laufbahnausbildung LG 2, 1. EE Fachrichtung Feuerwehr	Führungsvorgang und Führungsorganisation
Sprechfunker	Führen eines Gefahrgutzuges
L 156 – Führen im ABC-Einsatz Teil 1	Beständigkeitsliste und Listen der Durchdringungszeiten
	Einsatzmaßnahmen zur Gefahrenabwehr und Dekontamination





L 159 - Führen im ABC-Einsatz Teil 2

Erkundungszug - 35 h

Voraussetzungen	Inhaltliche Schwerpunkte gemäß FwDV 2
L 111 – Zugführer oder Laufbahnausbildung LG 2, 1. EE Fachrichtung Feuerwehr	Führungsvorgang und Führungsorganisation
Sprechfunker	Führen eines Erkundungszuges
L 156 – Führen im ABC-Einsatz Teil 1	Stoffkunde und Ausbreitungsverhalten
	Einsatzmaßnahmen zur Gefahrenerkennung
	Messwertinterpretation



L 250 - ABC-Fachberater der Feuerwehr - 35h

Voraussetzungen	Inhaltliche Schwerpunkte gemäß FwDV 2
L 158 – Führen im ABC-Einsatz Teil 2 – Gefahrgutzug oder L 159 – Führen im ABC-Einsatz Teil 2 – Erkundungszug	Zusammenwirken mit Einrichtungen und Behörden
Quereinsteiger gemäß FwDV 500, Anlage 1, Definition Fachberater in der Feuerwehr, möglich	Datenbanken und Ausbreitungsmodell
	Stoffkunde und Ausbreitungsverhalten
	Dokumente für die Gefahrenabwehr bzw. Gefahrenerkennung
	Messwertinterpretation



Sonderlehrgänge

Lehrgang	Voraussetzung	Inhaltliche Schwerpunkte gemäß StrISchVO
L 201 – Fachkundelehrgang Strahlenschutz S 1.3	Erkundungskraftwagen mit Ionenmobilitätsspektrometer (IMS)	<ul style="list-style-type: none">• Ausgaben SSV / SSB• Gerätewartung
L 361- Aktualisierung Fachkundelehrgang Strahlenschutz S 1.3	5 Jahre zwischen Grundkurs und Aktualisierung oder letzter Aktualisierung	<ul style="list-style-type: none">• Ausgaben SSV / SSB• Gerätewartung

Fortbildungslehrgänge ABC

Lehrgang	Voraussetzung	Inhaltliche Schwerpunkte
L 350 – ABC-Führen und Fachberatung	L 250, L 156, L158 oder L159	<ul style="list-style-type: none">• Führen• Fachberatung
L 351- ABC-Erkundung	L 151 oder L 163	<ul style="list-style-type: none">• Gefahrenerkennung• Probenahme
L 352 – ABC-Einsatz	L 152	<ul style="list-style-type: none">• Geräte• Gefahrenabwehr• Geräte Strahlenschutz
L 353 – ABC-Dekon P/G	L 153 oder L 154	<ul style="list-style-type: none">• Desinfektions-, Dekontaminationsmaßnahmen• Kontaminationskontrolle

Standortausbildungen

- Schwerpunkte für die Ausbildung, z.B.
 - Schutzkleidung
 - Gerätekunde GW-G bzw. Erkundung bzw. Dekontamination
 - Jährlich mindestens eine Einsatzübung (vgl. FwDV 500, Ziffer 1.4)
 - Kennzeichnung und Gefahren

